

LEGENDA ODKAZŮ

- KLADEČSKÝ PLÁN KAZETOVÉHO PODHLEDU 600 x 600 MM
- STÁVAJÍCÍ OCELOVÉ PRŮVLAKY, SPODNÍ HRANA NA VÝŠK. KÓTĚ **+3.275**
- +3.185

- VÝŠKY PODHLEDŮ
- KRUHOVÁ **ZAPUŠTĚNÁ** SVÍTLIDLA PR. 590,870,1150 MM. MUSÍ BÝT PŘEDLOŽEN DÍLENSKÝ PLÁN ROZMÍSTĚNÍ, ZPŮSOBU OSAZENÍ, DESIGN SVÍTEL K ODSOUHLASENÍ GP A TDI. **VÝŠOVÉ UMÍSTĚNÍ SVÍTEL (ZAPUŠTĚNÍ DO PODHLEDU) BYLO ROZHODNUTO NA ZÁKLADĚ ZMĚNY Č.2.**
- OBRYSY SVISLÝCH A VODOROVNÝCH KONSTRUKCÍ PROSTUPUJÍCÍCH PODHLEDY

LEGENDA ODKAZŮ

- 01

- STĚNOVÝ ZVUKOVÝ ABSORBÉR 1200/2700/40MM PLOCHA 3,6 m², POČET 4 Ks, **POTISK DOBOVÝMI FOGRAFIEMI MĚSTA TEPLICE**
- 02

- STĚNOVÝ ZVUKOVÝ ABSORBÉR 1200/2000/40MM, PLOCHA 2,4 m², POČET 3 Ks, **POTISK DOBOVÝMI FOGRAFIEMI MĚSTA TEPLICE**
- 03

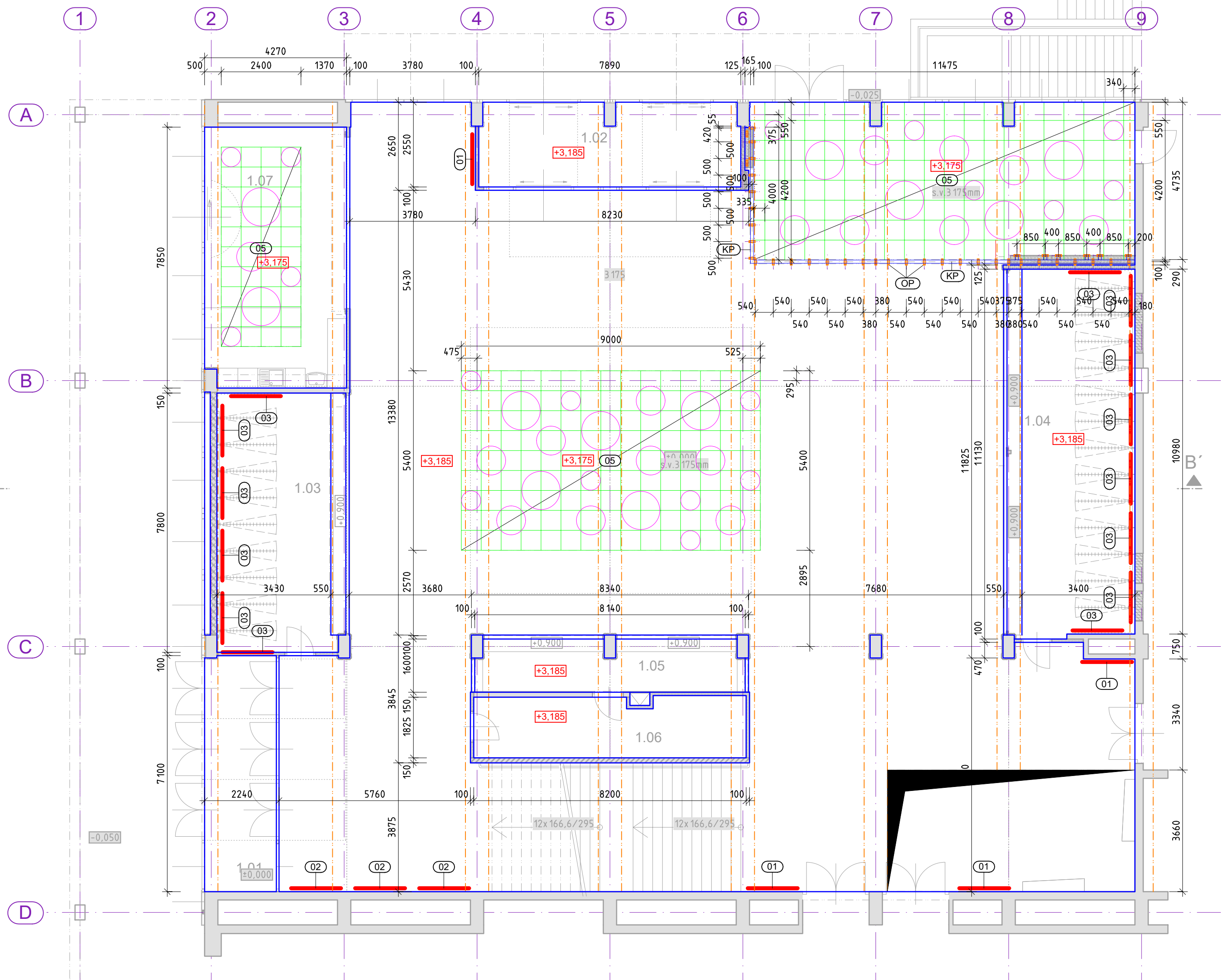
- STĚNOVÝ ZVUKOVÝ ABSORBÉR 1200/1000/40MM, PLOCHA 1,2 m², POČET 14 Ks, **POTISK DOBOVÝMI FOGRAFIEMI MĚSTA TEPLICE**
- 04

- NEOBSAZENO
- 05

- KAZETOVÝ AKUSTICKÝ PODHLED, DVOJITĚ OPLÁŠTĚNÝ NA ZAVĚŠENÉ DVOJITĚ NOSNÉ KOVOVÉ KONSTRUKCI.
NOSNÁ KONSTRUKCE
ZAVĚŠENÝ DVOJITÝ ROŠT Z POZINKOVANÝCH CD PROFILŮ 60/27 MM. OSOVÁ VZDÁLENOST NOSNÝCH PROFILŮ PO 1000 MM. OSOVÁ VZDÁLENOST SPODNÍCH PROFILŮ PO 500 MM.
1.VRSTVA OPLÁŠTĚNÍ
SÁDROVLÁKNITÉ DESKY TL. 12,5 MM. KOTVENÍ DESEK K NOSNÉ KONSTRUKCI SYSTÉMOVÝMI KOTEVNÍMI PRVKY VE VZDÁLENOSTI DLE TECHNOLOGICKÉHO POSTUPU VÝROBCE.
2. VRSTVA OPLÁŠTĚNÍ
AKUSTICKÉ KAZETY 600 x 600 x 40 MM. CELOPLOŠNĚ LEPENÉ K 1.VRSTVĚ OPLÁŠTĚNÍ. KAZETY Z NEHOŘLAVÉHO VNITŘNÍHO JÁDRA VYROBENÉHO ZE SKELNÉ VLNÝ VYSOKÉ HUSTOTY. POŽÁRNÍ TŘÍDA A2-S1 D0 DLE EN 13501-1. SOUČINITEL ZVUKOVÉ ABSORPCE DLE KLASIFIKACE EN ISO 11654 A_w =1,00, A_w 125HZ =0,20. PANELY BUDOU SE ZKOSENOU BOČNÍ HRANOU. VIDITELNÝ POVRCH BUDE POKRYT SKELNOU TKANINOU V BÍLÉ BARVĚ NEJBLIŽŠÍ BAREVNÝ VZOREK NCS S 0500-N POPŘIPADĚ V BARVĚ DLE NCS VZORNÍKU. PO ODSOUHLASENÍ GP A TDI. ODRAŽENÉ SVĚTLO BUDE ROZPTÝLENÉ, NEOSLŇUJÍCÍ. KAZETY SE DAJÍ UPRAVOVAT ŘEZEM, VIDITELNÝ ŘEZ SE ZATÍRÁ. PLNĚ RECYKLOVATELNÝ VÝROBEK. ÚDRŽBA SYSTÉMU BUDE MOŽNÁ POMOCÍ VYSÁVÁNÍ NEBO TÝDENNÍHO UTÍRÁNÍ VLNÝM HADŘÍKEM. ŽIVOTNOST 50 LET.
- 06

- NEOBSAZENO
- KP

- DVOUBODOVÁ KOLEJNICE POSUVNÉ PŘÍČKY, HLINÍKOVÁ - BARVA HNĚDÁ, KOLEJNICE BUDE ZAVĚŠENA PŘES SYSTÉMOVOU KONSTRUKCI (OP) (2xZÁVITOVÁ TYČ NA M10 + 2xPLECH TL. 8 MM, 180/50 MM) VE VZDÁLENOSTI CCA 500 MM - DODÁVKA VÝROBCE PŘÍČKY. VÝŠE ZMÍNĚNÁ KONSTRUKCE KOLEJNICE BUDE V MÍSTĚ OSAZENÍ DO STÁVAJÍCÍCH STROPNÍCH PANELOU SPIROLL PŘÍVAŘENA NA NAVRŽENOU KONSTRUKCI Z U 120, DL 55 CM S VYVRTANÝMI OTVORY PR. 10 MM VE VZDÁLENOSTI 450 MM NA ZÁVITOVÉ TYČE NA M10 NA KTERÉ BUDOU PŘÍVAŘENY U80 DL. 10 CM, KTERÉ BUDOU OSAZENY DO DUTIN STÁVAJÍCÍCH PANELOU SPIROLL. PRO OSAZENÍ DO DUTIN JE POTŘEBA VYŘIZNUTÍ OTVORU 90/110. TATO NAVRŽENÁ KONSTRUKCE MUSÍ BÝT KOORDINOVÁNA NA STAVBĚ S KONSTRUKCÍ KOLEJNICE PŘÍČKY. V MÍSTĚ STÁVAJÍCÍCH OCEL. PRŮVLAKŮ BUDE KONSTRUKCE KOLEJNICE PŘÍVAŘENA. NOSNÁ KONSTRUKCE KOLEJNICE BUDE JEDNODUŠE OPLÁŠTĚNA PŘES SYSTÉMOVÉ SDK AL PROFILY SDK DESKOU TL. 12,5 MM S VLOŽENOU ISOLACÍ TL. 60 MM PŘI OBOU LÍCÍCH KONSTRUKCE, DLE SYSTÉMOVÉHO ŘEŠENÍ DODAVATELE PŘÍČKY - DODÁVKA VÝROBCE PŘÍČKY. POŽADAVEK NA VZDUCHOVOU NEPRŮZVUČNOST 52dB
- POZNÁMKY**
- STĚNOVÉ ZVUKOVÉ ABSORBÉRY BUDOU Z NÁRAZUVZDORNÉHO AKUSTICKÉHO PANELU, INSTALOVANÉHO DO SYSTÉMOVÉHO ÚZKÉHO OBVOD. KOVOVÉHO PROFILU (POHLEDOVÁ ŠÍŘKA DO 10 MM) A SYSTÉMOVÝCH, NEOSTRÝCH ROHŮ. PANELY BUDOU MÍT NEHOŘLAVÉ VNITŘNÍ JÁDRO VYROBENÉ ZE SKELNÉ VLNÝ VYSOKÉ HUSTOTY. POŽÁRNÍ TŘÍDA A2-S1 D0 DLE EN 13501-1. SOUČINITEL ZVUKOVÉ ABSORPCE DLE KLASIFIKACE EN ISO 11654 A_w =0,95, A_w 125HZ =0,15. PANEL TLOUŠTKY 40MM A ROZMĚR PANELU BUDE 2700X1200 MM. PANELY LZE KRÁTIT ŘEZEM. PANELY BUDOU SPLŇOVAT POŽADAVKY PODLE DIN 18032 ČÁST 3A, ODPOVÍDAJÍCÍ TŘÍDĚ NÁRAZU 1A. HMOTNOST CELKOVÉ INSTALACE BUDE CCA 4 KG/M². VIDITELNÝ POVRCH PANELU BUDE POKRYT NÁRAZUVZDORNOU SILNOU TKANINOU ZE SKELNÝCH VLÁKEN V BARVĚ BÍLÉ 085 NEBO DLE VZORNÍKU VÝROBCE. NEJBLIŽŠÍ BAREVNÝ VZOREK NCS: S 1002-Y, PO ODSOUHLASENÍ GP A TDI. ODRAŽENÉ SVĚTLO BUDE ROZPTÝLENÉ, NEOSLŇUJÍCÍ. PLNĚ RECYKLOVATELNÝ VÝROBEK. ÚDRŽBA SYSTÉMU BUDE MOŽNÁ POMOCÍ VYSÁVÁNÍ NEBO TÝDENNÍHO ČISTĚNÍ VLNÝM HA DŘÍKEM. ŽIVOTNOST 50 LET.
- NENÍ-LI UVEDENO JINAK BUDE PROVEDEN ZAVĚŠENÝ PODHLED Z SÁDROVLÁKNITÝCH DESEK TL. 12,5 MM NA ZAVĚŠENÉM DVOJITÉM SYSTÉMOVÉM KOVOVÉM ROŠTU. OSOVÁ VZDÁLENOST NOSNÝCH PROFILŮ PO 1000 MM. OSOVÁ VZDÁLENOST SPODNÍCH PROFILŮ PO 500 MM. TOLERANCE ROVINNOSTI PODHLEDU - PROVEDENÍ SE ZVÝŠENÝMI NÁROKY, MEZNÍ ODCHYLKA NA VZDÁLENOST 0,1 CM = MAX 2 MM DLE DIN 18202. TMĚLENÍ V KVALITĚ Q2 S VLOŽENÍM SYSTÉMOVÝMI SKLOTEXTILNÍ PÁSKY DO SPÁR VČ. PŘÍPRAVY POVRCHU DESEK PRO KORK. NÁSTRÍK V TL. 5 MM, VÝŠKOVÁ KÓTA SPODNÍHO LÍCE DESEK **+3.183**
- UVEDENÉ VÝŠKOVÉ KÓTY SDRŮVLÁKNITÉHO PODHLEDU JSOU BEZ KORKOVÉHO NÁSTRÍKU
- V NAVRŽENÝCH PODHLEDECH BUDOU ZACHOVÁNY POZICE VÝÚSTKŮ STÁV. VZRUCHOTECHNICKÝCH ZAŘÍZENÍ



Č.ZM.	DATUM	POPIS ZMĚNY	JMÉNO
01	01.05.2020	ZMĚNA Č.1. VYPRACOVANÁ DLE PROJEKT. DOKUMENTACE ZSPD Z 07/2019	BERAN
02	12.01.2023	ZMĚNA Č.2. DOPLNĚNÍ INFORMACÍ NA ZÁKLADĚ DOTAZŮ DODAVATELŮ V RÁMCÍ VŘ. DOPLNĚNÍ JSOU V TEXTU ZVÝRAZNĚNA ČERVENOU BARVOU	BERAN

VYPRACOVAL: ING. ARCH. ZDENĚK ŠTĚPÁNÝ PETR BERAN	KONTROLOVAL: ING. ARCH. ZDENĚK ŠTĚPÁNÝ
--	---

ZPRACOVATEL: projekty CZ	PROJEKTY CZ, s.r.o. 400 01 USTÍ NAD LABEM, ul. HRADÍŠTĚ 96/8 tel.: +420 475 211 782 e-mail: info@projekty-cz.eu OR-REG u Kraje, soudu v Ústí n. Labem dne 21.3.2009, oddíl C, vložka 27 130, IČ: 286 93 213
------------------------------------	--

OBJEDNATEL: Dům kultury Teplice Mírové náměstí 2950, 41580, Teplice	ČÍSLO ZAKÁZKY:	ČÍSLO VÝTIKU:
NÁZEV ZAKÁZKY: PD REKONSTRUKCE FOYER DK TEPLICE	STUPEŇ: DPS	
ČÁST: D.1.1. ARCHITEKTONICKÉ A STAVEBNÉ TECHNICKÉ ŘEŠENÍ ČÁST FOYER - ZMĚNA Č.1	OBJEKT:	
VÝKRES: AKUSTICKÉ OBKLADY STĚN A PODHLEDY	DATUM: 05/2020	
	MĚŘITNO:	
	ČÍSLO VÝKRESU: 1:100	D.1.1.10.F

